

- ／オートメーションソフトウェア
- ／インテリジェント HMI
- ／インダストリアルコミュニケーション
- ／インテリジェントシステム
- ／ファンレス組込みPC
- ／DINレールPC
- ／インテリジェントRTU
- ／電力&エネルギーオートメーション
- ／マシンオートメーション
- ／データ計測&制御
- ／IoT 無線LAN I/Oモジュール
- ／リモートI/Oモジュール
- ／アドバンテック WebAccess
- ／堅牢タブレットPC

アドバンテック オートメーション製品&コンピュータ スター製品ガイド



ADVANTECH

Enabling an Intelligent Planet

WebAccess

インテリジェントオートメーション シームレスな統合

ファンレス
パネルPC



TPC-1581V

モバイル通信IP ルーター/
ゲートウェイ



EKI-1334 EKI-1322 EKI-6340 EKI-6351

ファンレス
組込みPC



UNO-2000
シリーズ

ブックマウントPC



UNO-1000
シリーズ

UNO-3000
シリーズ

電力オートメー
ション用PC



ECU-4000

CompactPCI システム



MIC-3043



MIC-3106



MIC-3121

Mini
PCIe

USB

iDoor
モジュール



PCM-24S2WF

USB
データ計測



USB-4750

シリアル通信
カード



PCIE-1680



PCIE-3642

データ計測カード



PCIE-1802



PCM-3730I



UNOP-1628

エネルギー通信カード
とゲートウェイ



DMU-3010

EtherCAT

EtherCAT
ソリューション
マスタカード



PCI-1203
EtherCAT I/O



PCI-1265



AMAX-1752



APAX-5040

AMONet

モーション
制御カード



AMAX-1240

モーション
制御モジュール



APAX-5017

PCM-24D2R4

PCM-27D24DI

PCM-26D2CA

PCIE-1674PC
PoE カード

PCIE-1810

PCM-3813I

UNOP-1514

ADAM-5000/ECAT

PCI-1285

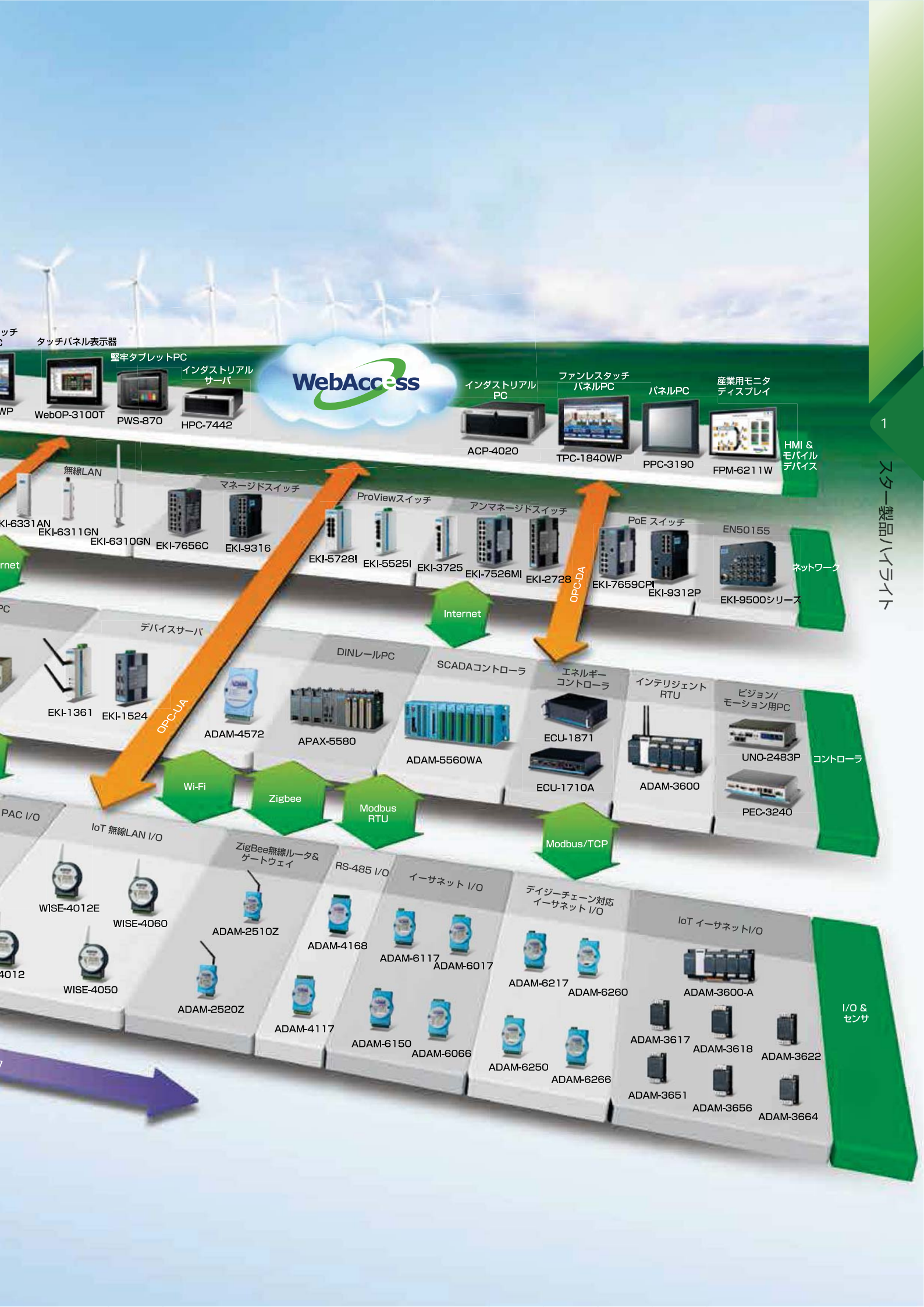
AMAX-1240

APAX-5017

WISE-

IEC 61131

スター製品ハイライト



WebAccess

タッチパネル表示器
WebOP-3100T
PWS-870
HPC-7442

工業用サーバ
ACP-4020
ファンレスタッチ
パネルPC
TPC-1840WP
パネルPC
PPC-3190
産業用モニター
ディスプレイ
FPM-6211W

HMI & モバイル
デバイス

無線LAN
EKI-6331AN
EKI-6311GN
EKI-6310GN
EKI-7656C
EKI-9316

マネージドスイッチ
EKI-5728I
EKI-5525I
EKI-3725
ProViewスイッチ
EKI-7526MI
EKI-2728
アンマネージドスイッチ

PoE スイッチ
EKI-7659CPI
EKI-9312P
EN50155
EKI-9500シリーズ

ネットワーク

デバイスサーバ
EKI-1361
EKI-1524

DINレールPC
ADAM-4572
APAX-5580

SCADAコントローラ
ADAM-5560WA

エネルギー
コントローラ
ECU-1871
ECU-1710A

インテリジェント
RTU
ADAM-3600

ビジョン/
モーション用PC
UNO-2483P
PEC-3240

コントローラ

IoT 無線LAN I/O
WISE-4012E
WISE-4060
WISE-4050

ZigBee無線ルータ&
ゲートウェイ
ADAM-2510Z
ADAM-2520Z

RS-485 I/O
ADAM-4168
ADAM-6117
ADAM-6017

イーサネット I/O
ADAM-6150
ADAM-6066
ADAM-6250
ADAM-6266

デジタルチェーン対応
イーサネット I/O
ADAM-6217
ADAM-6260

IoT イーサネット I/O
ADAM-3600-A
ADAM-3617
ADAM-3618
ADAM-3622
ADAM-3651
ADAM-3656
ADAM-3664

I/O & センサ

オートメーションソフトウェア

プログラミング時間を最小化しパフォーマンスを最適化

アドバンテックのオートメーションソフトウェアラインナップには、SCADAソフトウェア、ネットワーク管理、リモートデバイス管理、HMIランタイム開発ソフトウェア、SoftLogicプログラミングツール、OPCサーバ、その他ユーザフレンドリーなプログラミングツールとユーティリティが含まれています。アドバンテックWebAccessは、ウェブベースHMI / SCADAソフトウェアの代表的な製品です。お客様が、あらゆるスマートデバイスからインターネットを介してリモートでシステムを構築、制御、表示するのに役立ちます。アドバンテックのソフトウェアおよびハードウェアソリューションは、効率的に統合されたオートメーションシステム開発において、オートメーションプロフェッショナルを強力にバックアップします。



オートメーションソフトウェア



アドバンテック WebAccess

ウェブベースHMI/SCADAソフトウェア

- リモートデータ解析サービス用クロスブラウザ、クロスプラットフォームのビジネスインテリジェンスダッシュボード
- 中央データベースサーバの分散型SCADAアーキテクチャとマルチレイヤ相互運用可能SCADAノード
- GoogleマップとGPS位置追跡機能統合
- オープンインターフェイスとしてウェブサービス、ウィジェットインタフェース、WebAccessAPIをサポート



WebAccess/NMS

アドバンテック WebAccess/NMS

ネットワーク管理ソフトウェア

- Googleマップのサポートとの容易なデバイス位置管理
- イーサネット、無線LAN、携帯通信ネットワークを統合
- リモートで設定、監視、ファームウェア更新
- アドバンテックのイーサネットベースプラットフォームとモジュールをサポート
- 100%ブラウザベースのソフトウェア
- 各種モバイルデバイスとブラウザに対応



SUSIAccess

SUSIAccess

リモートデバイス管理ソフトウェア

- デバイス監視および電子メール/SMSによる自動アラート
- デバイス診断と修復のためのリモートコントロールへのクイックアクセス
- サイバー脅威からの完全保護 (McAfee社アプリケーション制御テクノロジを搭載)
- シンプルなバックアップとリカバリ (アクロニス社のバックアップおよびリカバリ技術を搭載)



WebOP Designer/ Panel Express

タッチパネル表示器ランタイム開発ソフトウェア

- ユーザフレンドリーな簡単設定
- アプリケーションソフトウェアの機能オブジェクト
- プロジェクトの保護、アップロード/ダウンロード操作をサポート
- 様々な方法で多数の産業用デバイスからデータ収集
- 400種以上の産業用通信プロトコルをサポート



CODESYS

IEC-61131-3 SoftLogic制御ソフトウェア

- 5つの標準プログラミング言語は、相互にクロスコンパイル可能
- リアルタイム性能
- 無料のIDEツールを提供
- 強力なデバッグツールとシミュレーションをサポート
- アドバンテック制御プラットフォームと統合



DAQNav

DAQNav

アドバンテックDAQ製品用 開発ソフトウェアパッケージ

- 迅速なアプリケーション設計 (RAD) は、最短時間でプログラム構築するために、開発者をサポート
- 安全スレッド設計は、マルチスレッド環境下で高い信頼性を確保
- 直感的なユーティリティナビゲータは、設定ツール、テストパネル、マニュアル、チュートリアル、およびサンプルコードを統合

アドバンテック Data Logger

データロギングアプリケーションソフトウェア

- 計測信号のオフライン/オンライン監視
- 記録データを.txt ファイルまたは.xls (Excel)ファイルへエクスポート可能
- プロット、タイトル、カーソルと軸をカスタマイズしてフレキシブル表示



OPC サーバ

OPCサーバ /ADAM & Modbusデバイス対応

- Microsoft Windows XP/ 2000/ 7/ 8/ 8.1をサポート
- AdvantechASCII, Modbus RTU, Modbus/TCPプロトコル対応
- 最新のOPCデータアクセス1.0、2.04および3.0規格に準拠
- 最新のOPCアラーム&イベント1.0および1.2規格に準拠



インテリジェントHMI

インテリジェントオペレータパネルのPCの進化をリード

アドバンテックは、新時代インダストリー4.0に対応するインテリジェントファクトリーのリーディングイネーブラとして、異なる業種のための各種のHMI製品とソリューションで次世代を革新していきます。私たちは、産業用パネルPC (TPC、SPC、PPC、IPPC)、産業用モニタディスプレイ (FPM)、タッチパネル表示器 (WebOP) などのHMI製品を包括的に提供し、インテリジェントファクトリーや各種オートメーション市場、食品や飲料、石油ガス、鉄道輸送などのドメイン市場に対応する製品を用意しています。



ファンレスタッチパネルPC (TPC) ▶



NEW **ikyo iDor**

TPC-1881WP

18.5" WXGA ファンレスタッチパネルPC
 投影型静電容量式マルチタッチパネル
 Intel® Core™ i7/ i3 プロセッサ搭載

- Intel® Core™ i7-4650U/ i3-4010Uプロセッサ
- 4GB DDR3L SDRAMメモリ搭載
- 表面硬度7Hガラスワイド画面、PCTマルチタッチ対応、前面IP66 対応とツールフラット設計
- iDoorテクノロジーによるシステムI/O、絶縁型デジタルI/O オープンネットワーク、通信インターフェースの拡張が可能
- 直感的なUI操作をするキーとホームキーを標準でビルトイン
- 2つのUSB 3.0ポートと独立表示用HDMIポート搭載



NEW **ikyo iDor**

TPC-1581WP

15.6" HD ファンレスタッチパネルPC
 投影型静電容量式マルチタッチパネル
 Intel® Core™ i3 プロセッサ搭載

- Intel® Core™ i3-4010U 1.7GHz プロセッサ
- 4GB DDR3L SDRAMメモリ搭載
- 表面硬度7Hガラスワイド画面、PCTマルチタッチ対応、前面IP66 対応とツールフラット設計
- iDoorテクノロジーによるシステムI/O、絶縁型デジタルI/O オープンネットワーク、通信インターフェースの拡張が可能
- 直感的なUI操作をするキーとホームキーを標準でビルトイン
- USB 3.0ポートと独立表示用HDMIポート搭載



NEW **iDor**

TPC-1582T/ 1282T

15"/12" XGA ファンレスタッチパネルPC
 抵抗膜式タッチパネル
 Intel® Core™ i3 プロセッサ搭載

- Intel® Core™ i3-4010U 1.7GHz プロセッサ
- 4GB DDR3 SDRAMメモリ搭載
- 高信頼性5線抵抗膜式タッチ画面、前面IP66対応
- PCIe と miniPCIe 拡張サポート
- iDoorテクノロジーによるシステムI/O、絶縁型デジタルI/O オープンネットワーク、通信インターフェースの拡張が可能

ファンレスタッチパネルPC (TPC) ▶



IP66 **ikyo iDor**

TPC-1551T/1251T

15"/12.1" XGA ファンレスタッチパネルPC
 抵抗膜式タッチパネル
 Intel® Atom™ デュアルコアプロセッサ搭載

- Intel® Atom™ デュアルコア E3827 1.75 GHz プロセッサ
- 4GB DDR3L SDRAMメモリ搭載
- ワイドな動作温度範囲-20°C~60°C
- IP66前面保護と高信頼性5線抵抗膜式タッチパネル、ツールフラット設計
- iDoorテクノロジーサポート (TPC-1251T-EHKE 必須)



ikyo iDor

TPC-1551WP

15.6" WXGA ファンレスタッチパネルPC
 投影型静電容量式マルチタッチパネル
 Intel® Atom™ デュアルコアプロセッサ搭載

- Intel® Atom™ デュアルコア E3827 1.75 GHz プロセッサ
- 4GB DDR3L SDRAMメモリ搭載
- 表面硬度7Hガラスワイド画面、PCTマルチタッチ対応、前面IP66 対応とツールフラット設計
- iDoorテクノロジーサポート (TPC-1251T-EHKE 必須)



ikyo iDor

TPC-1051WP

10.1" WXGA ファンレスタッチパネルPC
 投影型静電容量式マルチタッチパネル
 Intel® Atom™ デュアルコアプロセッサ搭載

- Intel® Atom™ デュアルコア E3827 1.75 GHz プロセッサ
- 4GB DDR3L SDRAMメモリ搭載
- 表面硬度7Hガラスワイド画面、PCTマルチタッチ対応、前面IP66 対応とツールフラット設計
- iDoorテクノロジーサポート (TPC-1251T-EHKE 必須)

ツールフラットモニタディスプレイ ▶



ikyo iDor

FPM-7211W/ 7181W/ 7151W

21.5"/18.5"/15.6" モニタディスプレイ
 投影型静電容量式マルチタッチパネル
 VGA+DVIポート

- 16:9 FHD/WXGA LEDバックライト、ツールフラット設計
- 表面硬度7Hガラス、投影型静電容量式タッチ画面、前面IP66
- 10点マルチタッチ対応USBインターフェース(Windows 7/8)
- 堅牢設計、SECCシャーシとマグネシウム合金前面パネル



ilink ikyo

FPM-6211W

21.5" HD モニタディスプレイ
 投影型静電容量式マルチタッチパネル
 長距離接続 iLink テクノロジー対応

- 16:9 FHD/WXGA LEDバックライト、ツールフラット設計
- 表面硬度7Hガラス、投影型静電容量式タッチ画面、前面IP65
- 5点マルチタッチ対応USBインターフェース(Windows 7/8)
- OSD操作キー搭載、リモート/ローカルソース切り替え
- 堅牢設計、SECCシャーシとマグネシウム合金前面パネル



ikyo iDor

FPM-7151T/ 7121T

15"/12.1" XGA モニタディスプレイ
 投影型静電容量式マルチタッチパネル

- 15"/12.1" XGA LEDバックライトLCD、アンチグレア画面と強化ガラス
- ツールフラット設計IP66前面パネル
- ワイドな動作温度範囲-20°C~60°C
- 堅牢設計、SECCシャーシとアルミニウム合金前面パネル
- DP/VGA入カインタフェース
- タッチ画面用RS-232とUSBインタフェース搭載

タッチパネル表示器(パネルPC) ▶



NEW



WebOP-3120T

12" XGA タッチパネル表示器
Cortex™-A8 プロセッサ搭載
抵抗膜式タッチ画面とワイド温度対応

- Microsoft® Windows CE 6.0
- バッテリ不要バックアップメモリFRAM 128KB (64word)
- 電源とI/Oポート絶縁保護
- ワイドな動作温度範囲-20℃~60℃
- フラットシールIP66前面パネル



WebOP-3100T

10.1" WSVGA タッチパネル表示器
Cortex™-A8 プロセッサ搭載
抵抗膜式タッチ画面とワイド温度対応

- Microsoft® Windows CE 6.0
- バッテリ不要バックアップメモリFRAM 128KB (64word)
- 電源とI/Oポート絶縁保護
- ワイドな動作温度範囲-20℃~60℃
- フラットシールIP66前面パネル



WebOP-3070T

7" WVGA タッチパネル表示器
Cortex™-A8 プロセッサ搭載
抵抗膜式タッチ画面とワイド温度対応

- Microsoft® Windows CE 6.0
- バッテリ不要バックアップメモリFRAM 128KB (64word)
- 電源とI/Oポート絶縁保護
- ワイドな動作温度範囲-20℃~60℃
- フラットシールIP66前面パネル

タッチパネル表示器(専用機) ▶



WebOP-2100T

10.1" WSVGA タッチパネル表示器
抵抗膜式タッチ画面
ARM9プロセッサ搭載

- 65,536色TFT LCD、ARM9ベース CPU搭載
- フラットシールIP66前面パネル
- 10W低消費電力設計
- 400種以上の産業用通信プロトコル対応
- 最大4つまでのデバイスタイプ通信をサポート
- メンテナンスに便利な柔軟なランタイムダウンロード



WebOP-2070T

7" WVGA タッチパネル表示器
抵抗膜式タッチ画面
ARM9プロセッサ搭載

- 65,536色TFT LCD、ARM9ベース CPU搭載
- フラットシールIP66前面パネル
- 10W低消費電力設計
- 400種以上の産業用通信プロトコル対応
- 最大4つまでのデバイスタイプ通信をサポート
- メンテナンスに便利な柔軟なランタイムダウンロード



WebOP-2040T

4.3" WQVGA タッチパネル表示器
抵抗膜式タッチ画面
ARM9プロセッサ搭載

- 65,536色TFT LCD、ARM9ベース CPU搭載
- フラットシールIP66前面パネル
- 10W低消費電力設計
- 400種以上の産業用通信プロトコル対応
- 最大4つまでのデバイスタイプ通信をサポート
- メンテナンスに便利な柔軟なランタイムダウンロード

完全防水ファンレスタッチパネルPC ▶



NEW



SPC-1581WP

15.6" WXGA 全体防水型ファンレスパネルPC
投影型静電容量式マルチタッチパネル
Intel® Core™ i5 プロセッサ搭載

- Intel® Core™ i5-4300U 1.9GHz プロセッサ
- 4GB DDR3L SDRAMメモリ搭載
- 前面/裏面完全防水IP65、M12防水型コネクタ接続
- 直感的なUI操作用キーとホームキーをビルトイン
- 表面硬度7H 強化ガラスと投影型静電容量式マルチタッチ画面
- ツールフリーフラット設計
- 1 x RS-232C / 1 x USB / 2 x LAN / 24VDC 電源入力
- M12防水型コネクタ接続



SPC-1840WP

18.5" WXGA 全体防水型ファンレスパネルPC
投影型静電容量式マルチタッチパネル
AMD® デュアルコアプロセッサ搭載

- AMD® デュアルコアプロセッサ
- 4GB DDR3 SDRAMメモリ搭載
- 表面硬度7H 強化ガラスと投影型静電容量式マルチタッチ画面
- ツールフリーフラット設計
- 直感的なUI操作用キーとホームキーをビルトイン
- 前面/裏面完全防水IP65、M12防水型コネクタ接続
- 1 x RS-232C / 1 x USB / 2 x LAN / 24VDC 電源入力
- M12防水型コネクタ接続



SPC-2140WP

21.5" FHD 全体防水型ファンレスパネルPC
投影型静電容量式マルチタッチパネル
AMD® デュアルコアプロセッサ搭載

- AMD® デュアルコアプロセッサ
- 4GB DDR3 SDRAMメモリ搭載
- 表面硬度7H 強化ガラスと投影型静電容量式マルチタッチ画面
- ツールフリーフラット設計
- 直感的なUI操作用キーとホームキーをビルトイン
- 前面/裏面完全防水IP65、M12防水型コネクタ接続
- 1 x RS-232C / 1 x USB / 2 x LAN / 24VDC 電源入力
- M12防水型コネクタ接続

特定業種向けタッチパネルPC ▶



IPPC-8070WV

交通アプリケーション用
7" ファンレスパネルPC

- Intel® Atom™ 1.6GHz プロセッサ搭載
- IP65 前面パネルIP65対応抵抗膜式タッチ画面
- GPS / GSM / Wifi / 無線 通信モジュール拡張
- 2 x USB, 2 x LAN, 2 x COM Ports
- iManager, SUSIAccess、組込み用APIサポート



IPPC-5210WS

食品、医薬品業界向け
21.5" ファンレスタッチパネルPC
完全防水IP69K、PCTマルチタッチ対応
腐食に強い316Lステンレススチール

- Intel® Celeron® クアッドコア J1900 2 GHz
- 全体IP69K 防水保護、316Lステンレススチール
- 高耐久性と高信頼性コンポーネント
- オプションでCfast / HDD対応



FPM-8151H

食品、医薬品、危険エリア向け
15" XGA ファンレスタッチパネルモニター
腐食に強い316Lステンレススチール

- 腐食に強い316Lステンレススチール前面パネル
- IP65防水保護
- ワイドな使用温度範囲-20℃~60℃
- More高信頼性5線抵抗膜式タッチ画面
- アンチグレア画面と強化ガラス

産業用モニタディスプレイ ▶



FPM-2170G

17" SXGA 産業用モニタディスプレイ
抵抗膜式タッチ画面
VGAポート搭載

- 17" SXGA TFT LCD、LEDバックライト寿命5万時間
- 堅牢設計IP65アルミニウム前面パネル
- アンチグレア画面
- パネル埋込み、壁掛け、デスクトップ、ラック、VESAアーム等の様々な設置方式に対応
- タッチ画面用RS-232とUSBインターフェース搭載



FPM-2150G

15" XGA産業用モニタディスプレイ
抵抗膜式タッチ画面
VGAポート搭載

- 15" XGA TFT LCD、LEDバックライト寿命5万時間
- 堅牢設計IP65アルミニウム前面パネル
- アンチグレア画面
- パネル埋込み、壁掛け、デスクトップ、ラック、VESAアーム等の様々な設置方式に対応
- タッチ画面用RS-232とUSBインターフェース搭載



FPM-2120G

12" SVGA 産業用モニタディスプレイ
抵抗膜式タッチ画面
VGAポート搭載

- 12" SVGA TFT LCD、LEDバックライト寿命5万時間
- 堅牢設計IP65アルミニウム前面パネル
- アンチグレア画面
- パネル埋込み、壁掛け、デスクトップ、ラック、VESAアーム等の様々な設置方式に対応
- タッチ画面用RS-232とUSBインターフェース搭載

産業用モニタディスプレイ(ワイド温度対応) ▶



FPM-3191G

19" SXGA 産業用モニタディスプレイ
抵抗膜式タッチ画面
VGA/DVIポート搭載

- 堅牢設計ステンレススチールシャーシとIP65対応アルミニウム前面パネル
- 前面パネル上にOSD操作用パッド
- 産業用電源24VDCと12VDC入力対応
- パネル埋込み、壁掛け、デスクトップ、ラック、VESAアーム等の様々な設置方式に対応



FPM-3171G

17" SXGA 産業用モニタディスプレイ
抵抗膜式タッチ画面
VGA/DVIポート搭載

- 堅牢設計ステンレススチールシャーシとIP65対応アルミニウム前面パネル
- ワイドな使用温度範囲-20℃~60℃
- 産業用電源24VDCと12VDC入力対応
- パネル埋込み、壁掛け、デスクトップ、ラック、VESAアーム等の様々な設置方式に対応



FPM-3151G

15" XGA 産業用モニタディスプレイ
抵抗膜式タッチ画面
VGA/DVIポート搭載

- 堅牢設計ステンレススチールシャーシとIP65対応アルミニウム前面パネル
- ワイドな使用温度範囲-20℃~60℃
- 産業用電源24VDCと12VDC入力対応
- パネル埋込み、壁掛け、デスクトップ、ラック、VESAアーム等の様々な設置方式に対応

ファンレスタッチパネルPC ▶



PPC-3120/3100

12.1" XGA/10.4" SVGA ファンレスパネルPC
抵抗膜式タッチパネル
Intel® Atom™ デュアルコアプロセッサ搭載

- Intel® Atom™ デュアルコア D2550 1.86GHz プロセッサ
- 4GB DDR3 SDRAMメモリ
- ファンレスと低消費電力設計
- 5線抵抗膜式タッチ画面
- オプションでPCI x1/PCIe x1 拡張キット
- 自動データフロー制御対応RS-485ポート



PPC-3170/3150

17" SXGA/15" XGA ファンレスパネルPC
抵抗膜式タッチパネル
Intel® Atom™ クワッドコアプロセッサ搭載

- Intel® Atom™ クワッドコア E3845 1.91GHz プロセッサ
- 8GB DDR3L SDRAMメモリ
- ワイドな使用温度範囲-20℃~60℃
- 5線抵抗膜式タッチ画面
- PCI x1/PCIe x1 拡張スロット
- 自動データフロー制御対応絶縁型RS-422/485ポート
- オプションでCFとCFastモジュール



PPC-4211W/4151W

21.5" FHD/15.6" WXGA ファンレスパネルPC
投影型静電容量式マルチタッチパネル
Intel® Core™ i5/Celeron® プロセッサ搭載

- Intel® Core™ i5-4300U 2.9GHz/ Celeron® 2980U 1.6GHz プロセッサ、8GB DDR3L SDRAMメモリ
- 投影型静電容量式タッチ画面で完全なフラットスクリーン
- PCIe x4/PCI x1 拡張スロット
- 自動データフロー制御対応絶縁型RS-422/485ポート

タッチパネルPC ▶



Core™ i
+
Compact

PPC-6120

12.1" XGA タッチパネルPC

抵抗膜式タッチパネル

Intel® Core™ i5/ i3/ Celeron® プロセッサ

- Intel® 第4世代Core™ i7/ i5/ i3/ Celeron® プロセッサ
- 2x 204pin SODIMM DDR3/DDR3L SDRAM (最大16G)
- 自動データフロー制御対応絶縁型RS-422/485ポート、2つのIntel® GbEポート
- オプションでPCI x1/PCIe x1 拡張キット
- 5線抵抗膜式タッチ画面



Core™ i
+
Advanced

PPC-6170/6150

17" SXGA/15" XGA タッチパネルPC

抵抗膜式タッチパネル

Intel® Core™ i5/ i3/ Celeron® プロセッサ

- Intel® Core™ i5-3610ME/ i3-3120ME/ Celeron® 1020E
- 最大8GB DDR3/DDR3L SDRAMメモリ
- デュアルHDDサポート、Intel RAID 0/1、オプションで第2のHDDまたはODD
- 拡張スロット、1x PCIe x4、1x PCI + オプションで1x PCIe x1
- 2x PCI、オプションで2x PCIe x1
- 自動データフロー制御対応絶縁型RS-422/485ポート、2つのIntel® GbEポート



Core™ i
+
Economic

PPC-8170/8150

17" SXGA/15" XGA タッチパネルPC

Intel® Core™ i5/ i3/ Celeron® Panel PC

- Intel® Core™ i5-3550S/ i3-3220 プロセッサ
- 2x 204pin DDR3 SDRAM (最大8GB)
- 1x PCIe x4 または PCI
- 6 x USB、6 x COM、8 bit GPIO搭載
- iManager、SUSIAccessと組込みソフトウェアAPI

インダストリアルコミュニケーション

簡単なネットワーク接続を提供

アドバンテックの産業用コミュニケーション製品は、ミッションクリティカルなアプリケーションのための信頼性の高い有線および無線通信 (3G、GPRS、および無線LAN) に対応する製品を20年以上の経験をもとに提供しています。

これらの製品群には: 産業用イーサネットスイッチ、産業用無線LANアクセスポイント、メディアコンバータ、シリアルデバイスサーバ、セルラー(モバイル通信)IPゲートウェイ、およびModbusゲートウェイが含まれます。弊社製品は、安全に重要な機密情報を送信し、遠隔監視、およびネットワークデバイスを制御し、産業用途向けに高い通信能力を確保します。



産業用ダイヤルアップルータ/ゲートウェイ



NEW

EKI-1334

産業用セルラー(モバイル)ルータ
UMTS/HSPA

- ユニバーサル5バンド UMTS/HSPA+ 850/900/1800/1900/2100 MHz
- 冗長化用デュアルWAN (Ethernet WAN と セルラーWAN)
- ルーティングとファイアウォールセキュリティプロトコル対応
- VPN機能 (IPSec/SSL/GRE/L2TP/PPTP)



NEW

EKI-1331

産業用セルラー(モバイル)IPゲートウェイ
1ポート シリアル/イーサネット

- ユニバーサル5バンド UMTS/HSPA+ 850/900/1800/1900/2100 MHz
- シリアル/イーサネットプロトコル変換: ModbusRTU & TCP
- NAT と VPN機能対応
- 産業用規格EMCレベルIII対応



EKI-1321/ 1322

産業用セルラー(モバイル)IPゲートウェイ
1/2ポート RS-232/422/485 / GPRS

- ユニバーサル4バンド GSM/GPRS 850/ 900/ 1800/ 1900 MHz
- 回線冗長化用デュアルSIMスロット
- オトリカバリとデータバッファ用SDカードスロット搭載
- NAT と VPN機能対応

産業用無線LANアクセスポイント

EKI-6340シリーズ

耐環境型屋外設置対応
無線LANアクセスポイント 2.4/5G
IEEE 802.11 a/b/g/n
シングル/デュアル/トリプル無線

- EMCレベル4
- C1D2認証
- ワイドな使用温度範囲-40~75°C
- EN50155鉄道規格対応



EKI-6351-A

耐環境型 無線LANアクセスポイント 2.4/5G
IEEE 802.11 a/b/g/n
シングル無線

- EMCレベル4
- C1D2認証
- ワイドな使用温度範囲-40~75°C
- EN50155鉄道規格対応



産業用無線LANアクセスポイント



NEW

EKI-6310GN

耐環境無線LANアクセスポイント 2.4G
IEEE 802.11b/g/n
無線LAN親局/無線LAN子局

- ワイドな使用温度範囲-20~65°C / IP66防水
- アンテナ接続用Nタイプコネクタ
- 高送信出力27dBm
- 標準的な802.3af PoE PD準拠
- WEP/ WPA/ WPA2/ IEEE 802.1 x 認証サポート



EKI-6331AN

耐環境無線LANアクセスポイント 5G
IEEE 802.11a/n
無線LAN親局/無線LAN子局

- ワイドな使用温度範囲-20~70°C / IP55防水
- MIMO 2 x 2 11n
- 16dB 指向性アンテナ内蔵、外部接続用R-SMAコネクタ搭載
- 高送信出力24dBm
- IGMPスヌーピングプロトコル対応

無線LAN対応シリアル デバイスサーバ



EKI-1361/ 1362

無線LAN対応シリアルデバイスサーバ 2.4G
1/2ポート RS232/422/485
無線LAN 802.11b/g/n

- シリアルデバイスを無線LAN IEEE 802.11b/g/nに接続
- 1または2ポート RS-232/422/485切り替え可能
- セキュアデータアクセス WEP、WPA、WPA2
- 無線LAN アドホックモードとインフラモードをサポート

産業用マネージドスイッチ ▶



NEW

EKI-9778

1U ラックマウント型 マネージドスイッチ

柔軟なコンボポート搭載

24GbE + 4 10GbE

- 24 x GbEポートと 4 x 10GbE (4x SFP+) ポート
- 16 x ギガビット対応ポート(1000BASE-T/TX または GbE SFP)
- リダンダント電源 110~220 VAC
- ファンレス設計
- IEEE1588 PTPv2 1ステップ高精度クロック



NEW

EKI-9316/ 9312

DINレール設置型 マネージドスイッチ

16/12 ポート フルギガビット対応

- すべてのギガビットポートは、デュアルリング保護とノンブロックトラフィック転送をサポート
- 冗長化: X-Ring+ (リカバリ時間 < 20ms)
- STP, RSTP, MSTP冗長化対応
- デュアル電源入力、システムに高い信頼性のデュアルイメージ
- ワイドな動作温度範囲 -40~75℃



EKI-7659C

DINレール設置型 マネージドスイッチ

8+2G コンボポート搭載

- 8 x 100M と 2 x ギガビットコンボポート
- SFPソケットを搭載し簡単に柔軟な光ファイバポート拡張可能
- 冗長化: X-Ring Pro (リカバリ時間 < 20ms)
- デュアル電源入力12~48 VDC と フェイル接続出力
- IPv6 サポート

Proview シリーズ イーサネットスイッチ ▶



NEW

EKI-5728/5725 ギガビット対応

EKI-5528/5525 100M対応

ProViewスイッチ

8/5ポートギガビット対応/
8/5ポート100M対応

- Modbus/TCPサーバ機能を搭載し、簡単SCADA接続
- 固定SNMPを搭載しNMSに使用可能
- ポートベースQoSを搭載し優先ポートが使用可能
- eMark認証 (EKI-5728)
- ループ検知機能



EKI-3728/3725 ギガビット対応

EKI-3528/3525 100M対応

アンマネージドスイッチ

8/5ポートギガビット対応/
8/5ポート100M対応

- IEEE 802.3az 省エネイーサネット規格対応
- コンパクトなIP40シャーシ設計
- IEEE 802.1p QoS- VIPポート対応
- 冗長化電源入力12~48VDCとフェイル接続出力
- ループ検知

メディアコンバータ ▶



EKI-3541M/ 3541S/ST

メディアコンバータ 100M対応

10/100T(X)~マルチ/シングルモード SC/ST

タイプコネクタ接続

- リンク・フォルト・バススルー(LFP)可能対応
- フルハーフデュプレックスフロー制御
- MDI/MDI-X 自動クロスオーバー
- 冗長化電源入力12~48VDCとフェイル接続出力
- STコネクタ接続タイプあり

産業用PoEスイッチ ▶



NEW

EKI-9316P/ 9312P

DINレール設置型マネージドPoEスイッチ

16/12ポート PoE/PoE+ ギガビット対応

- すべてのギガビット接続ポートがデュアルリング接続に対応
- 冗長化: X-Ring+ (リカバリ時間 < 20ms)
- IEEE 802.3af PoE+ 対応で30Wまで電源供給可能
- IEEE 802.3af/802.3at ポート毎のPoE電源管理可能
- デュアル電源入力、システムに高い信頼性のデュアルイメージ
- ワイドな動作温度範囲 -40~75℃



EKI-7659CPI

DINレール設置型マネージドPoEスイッチ

8ポート 100M + 2ポート ギガビット対応

ワイド温度対応

- 8ポート 100M対応 PoE インジェクタ機能 と 2つのギガビット対応SFPコンボポート
- IEEE802.3af 準拠、各ポートで15.4Wまでサポート
- 冗長化: X-Ring Pro (リカバリ時間 < 20ms)
- IPv6サポート
- ワイドな動作温度範囲 -40~75℃

EN50155規格対応スイッチ



EKI-6500/ EKI-9500 シリーズ

マネージド/アンマネージドスイッチ

EN50155鉄道規格対応

M12コネクタ接続

- EN50155鉄道規格準拠
- 冗長化: X-Ring Pro (リカバリ時間 < 20ms) (マネージドモデル)
- M12コネクタ接続
- 防水型光ファイバ接続
- 冗長化電源入力12~48VDCとフェイル接続出力

シリアルデバイスサーバ ▶



EKI-1526/T

EKI-1528/T

ラックマウント型シリアルデバイスサーバ

16ポート 電源AC入力 / [T]電源DC入力

8ポート 電源AC入力 / [T]電源DC入力

- 2ポート x 10/100 Mbps冗長化イーサネットポート
- COMポート RS-232/422/485
- 最大921.6 kbpsまでの各種ボーレート設定可能
- COMポートリダイレクト(バーチャルCOM)、TCPとUDP 動作モードに対応
- すべてのシリアル信号ラインで15 KV ESD保護
- 標準的な1Uラックマウントタイプ



EKI-1524/CI/I

EKI-1522/CI/I

EKI-1521/CI/I

DINレール設置型シリアルデバイスサーバ

4ポート [C]絶縁+ワイド温度 / [I]ワイド温度

2ポート [C]絶縁+ワイド温度 / [I]ワイド温度

1ポート [C]絶縁+ワイド温度 / [I]ワイド温度

- 2ポート x 10/100 Mbps冗長化イーサネットポート
- COMポート RS-232/422/485
- ワイドな動作温度範囲 -40~70℃
- RS-422/485信号ライン絶縁2KV
- EMC レベル 4
- IPv6/IPv4 デュアルスタック
- ポートバッファリングサポート

Modbusゲートウェイ ▶



EKI-1224CI/I/

EKI-1222CI/I/

EKI-1221CI/I

Modbusゲートウェイ

4ポート [C]絶縁+ワイド温度 / [I]ワイド温度

2ポート [C]絶縁+ワイド温度 / [I]ワイド温度

1ポート [C]絶縁+ワイド温度 / [I]ワイド温度

- 2ポート x 10/100 Mbps冗長化イーサネットポート
- COMポート RS-232/422/485
- 最大921.6 kbpsまでの各種ボーレート設定可能
- RS-485自動データフロー制御
- ワイドな動作温度範囲 -40~75℃
- RS-422/485信号ライン絶縁2KV
- EMC レベル 4

インテリジェントシステム

クラウドコンピューティング、iコネクティビティとインテリジェントビデオ

アドバンテックの革新的なテクノロジーに対応するクラウドコンピューティングアプリケーションとサービス（産業用およびビデオサーバ）、エッジコンピューティングアプリケーション（ファンレス、スリム&ポータブルデバイス）、高性能組み込みシステム（ブレードコンピューティング、ネットワークプロセッサプラットフォーム、DSPプロセッサ）は、スマートで、高度なセキュリティに対応、そして省エネ機能を持つインテリジェントシステムと組み込みシステムを提供します。アドバンテックのインテリジェントシステムは、弊社の産業用クラウドビルトインサービスとプロフェッショナルなシステムデザインオーダサービス（システムDTOS）チームによって設計され、交通輸送や産業オートメーション（マシンオートメーション、機械装置メカ）、デジタルサイネージ、およびビデオアプリケーション（ビデオインフラストラクチャとビデオ監視）など複数の垂直市場をターゲットとするよう設計されています。



産業用コンピュータ



ACP-4D00

マシンオートメーション用PC
4U デュアルノード 350mm シャーシ

- メンテナンスが容易なデュアルノード設計
- ハーフサイズスロットSBCと6スロットバックプレーンをサポート
- 長さ260mmのアドオンカード最大3つまで利用可能
- 標準的な高さ4Uと短い奥行き350mm
- システムファンと温度アラームの自己診断機能



ACP-4020

4Uラックマウントコンパクトシャーシ
ハーフサイズSBC または ATX / MicroATX
マザーボード対応

- コンパクトな4Uラックマウントシャーシ、浅い350mmの奥行
- ATX/MicroATXマザーボードまたはバックプレーン15スロットまでのハーフサイズSBCをサポート
- 内部2.5"ベイを1つ、外部3.5"ドライブベイ2つ（オプションキットIDT-3120E使用）、2.5" HDD/SSDを5つまでサポート（オプションIDT-3120Eを使用）
- 80ワットシングル電源供給700W
- システムファン用スピード制御スマート機能付き



HPC-7442

4Uラックマウントシャーシ
EATX/ ATX マザーボード対応
最大 8 SAS/ SATA HDD トレイ

- 耐衝撃性ディスクドライブベイに4つのホットスワップ3.5"と2.5" SAS/ SATA ディスクトレイ、1つのスリム光ディスクドライブおよび3.5" 内部ドライブを搭載
- オプションのストレージアップグレードキットで、8つホットスワップHDDトレイをサポートし高いストレージ容量を提供
- 80ワットシングルと冗長化電源対応可能
- 前面からアクセス可能なシステムファン
- システム障害検出用LED表示器と可聴アラーム

産業用サーバグレードIPC



vmware
READY

ASMB-823

サーバボード
Intel® Xeon® E5 ATX

- LGA2011 ATX サーバボード、デュアル Xeon® E5-2600(v3) プロセッサ搭載
- DDR4 2133 MHz RDIMMメモリ 最大192 GB
- 4 x PCIe x16スロット (Gen3)、2つの PCIe x8 (Gen3) と1つの PCIe x4 (Gen2) スロット
- 9 x SATA3 ポートと6つの USB 3.0 ポート



vmware
READY

ASMB-923

サーバボード
Intel® Xeon® E3 EATX

- LGA 2011 EATX サーバボード、デュアル Xeon® E5-2600(v3) プロセッサ搭載
- DDR4 2133 MHz RDIMMメモリ 最大 256 GB
- 4つの PCIe x16 スロット (Gen3)、2つの PCIe x8 スロット (Gen3.0) と1つの PCIe x4 (Gen2.0)
- SATA3 10ポートと4つの USB 3.0 ポート

GPUサーバ



vmware
READY

AGS-920

2U GPUサーバ
デュアル Intel® Xeon® E5 プロセッサ

- NVIDIA Tesla, Grid, Quadro, AMD FirePro、とアドバンテック設計DSPカード
- 8 x DDR3 Non-ECC/ECC/REG 1600 DIMMメモリ 最大128GB
- 4 x FH/FL ダブルデプス PCIe x16 拡張カード + 1x FH/HL シングルデプス PCIe x8 カード
- 8 x ホットスワップ SATA/SAS HDD ベイ
- 4つの GbE LAN (IPM 2.0) ポート

マシンビジョンシステム



AIIS-1240 / 1440

マシンビジョンシステム
Intel® Core™ i プロセッサ搭載
カメラ用として4つのPoE/USB 3.0対応

- Intel® 第3/2世代 Core™ i7/ i5/ i3 CPU (LGA1155)
- AIIS-1240: 4CH GbE PoE (Power over Ethernet), IEEE 802.3af 準拠
- AIIS-1440: 4CH USB 3.0ポート
- コンパクトな3リットルボディ
- 簡単なファンフィルタメンテナンス
- 内部にUSB Type-Aポート ロック機能対応

ファンレスコンパクトシステム



ARK-5261

ファンレスシステムPC
Intel® Celeron™ J1900プロセッサ搭載
PCIe & PCI 拡張スロット対応

- Intel® Celeron™ J1900プロセッサ搭載
- 1つのPCIex1 と2つのPCI スロット
- 4つのRS-232/422/485 (COM 1/2 5V/12V電源); ARK-5261i 絶縁対応モデルあり
- 2つのギガビットLAN/ 1つのUSB 3.0+ 5つのUSB 2.0/ デュアル 2.5"HDD/ GPIO&プリンタポート
- ワイドな電源入力仕様 9~30VDC



ARK-5420

ファンレスシステムPC
Intel® 第3世代 Core™ i プロセッサ搭載
PCIe & PCI 拡張スロット対応

- Intel® 第3世代 Core™ i5/ Celeron BGAタイプ CPU
- Intel® HM76 PCH
- 1x PCIe x4 & PCI スロットと 1x Mini-PCIe (フルサイズ)
- VGA & HDMI/USB 3.0/ シリアルポート
- ワイドな使用温度範囲 -25~60°C
- ワイドな電源入力仕様 9~36VDC

交通輸送システム



ITA-1711

ファンレスAFCシステム
Intel® Celeron™ J1900 プロセッサ搭載
デュアルGbEとディスプレイ

- ワイドな電源入力仕様 9~36VDC
- 2つのGbE, 6つのUSB 2.0, 10個のCOMポート
- RS-232/422/485(自動データフロー制御対応)
- オンボードDDR3メモリ 最大4GBとオプションでNVRAM対応
- 1つの2.5"HDDベイ



ITA-2210

2Uラックマウント型ファンレスシステムPC
Intel® Atom™ D525 プロセッサ搭載
鉄道用EMC規格EN50121-4完全対応

- Intel® Atom™ D525 1.8GHz プロセッサ搭載
- 3つのITAMモジュール, 1つのPC104+, 1つのMini-PCIe
- 2つのVGA/ 8個のUSB 2.0/ two COM ports
- ワイドな使用温度範囲-25~60°C
- シングル/デュアル電源対応



ITA-5730

ファンレスシステムPC
Intel® 第3世代Core™ i プロセッサ搭載
EN 50155規格対応

- 温度仕様: EN 50155 TX (-40~70°C) と IEC 61373
- ボディマウントクラスB対応
- EN 50121-3-2 EMCテスト準拠
- 高信頼性堅牢コネクタ (M12)を通信と電源ポートに仕様
- オプション拡張用としてPCI/miniPCIeスロット搭載
- 簡単スワップ対応HDD/SSD/CFモジュール

マルチメディアプロセッシングカード



DSP-8682

フルサイズ PCI Expressカード
8個のTI 8コア DSP搭載

- オンボード 8x TI TMS320C6678 DSP
- PCIe Gen3 8 インタフェース
- 8x TMS320C66x DSP コア サブシステム @1.0/ 1.25 GHz
- 1つのDSPあたり
- 2 GB DDR-1333メモリ 1つのDSPあたり



DSP-8662H

4ch HDMI PCIe ビデオデコーダカード
4ch 3G-SDI 入力とSDK

- 4つの TI TMS320DM8168 SoC
- 4ch HDMIビデオ/オーディオ出力 最大1920x1080 at 60fps
- H.264/ MJPEG/ RAW HWデコードサポート
- 4ch SDI ビデオ+オーディオ入力 最大Full HD 60fps per ch



CGS-6000

2U キャリアグレード 高性能サーバ
最適なI/O構成に対応

- 2つのIntel® Xeon® E5v2 シリーズプロセッサ
- 最大512GB DDR3メモリ, 16レジスタ ECC DIMM対応
- 4x フルハイット, フルレンジ PCIe x8スロット
- 2x フルハイット, フルレンジ PCIe x4スロット
- 4x 2.5" ホットスワップ対応e SAS/SATA HDD/SSDドライブ

CompactPCI® プラットフォーム



MIC-3328

3U CompactPCI PlusIO ブレードカード
Intel® 第3世代 Core™ プロセッサ

- Intel® 第3世代Core™ プロセッサとQM77 PCH搭載
- 4 GB DDR3 1600 オンボード SDRAM ECC対応 (最大8GB)
- 1 x 2.5" SATA-II SSD, CFast, XMC, SATA NAND Flash
- オンボード (オプション)
- 3つの独立表示サポート



MIC-3396

6U CompactPCI ブレードカード
Intel® 第4世代 Core™ i3/i5/i7プロセッサ搭載

- Intel® 第4世代Core™ i3/ i5/ i7 プロセッサ 2 x SATA ports, PCIe x 8 インタフェース RTM
- 最適化シングルスロットSBC 2.5"SATA-III HDD/ CFast ソケット/ オンボードフラッシュ (オプション)
- 2 x SATAポート, 1 x USB 3.0, 4 x USB 2.0, 2 x DVI ポート
- 2 x RS-232, 1 x PS/2コネクタ



CPCI-8220

6U CompactPCI 堅牢ブレードカード
Freescale QorIQ P2040 プロセッサ搭載

- Freescale QorIQ™ P2040 at 1.2 GHz
- 最大4GB DDR3メモリECCサポート
- ワイドな使用温度範囲 -40°C~85°C (オプション)
- WR VxWorks 6.9 または WR Linux 4.3 サポート

ファンレス組み込みPC

オートメーションアプリケーション用オープンで堅牢な組み込みPC

アドバンテックは、パーム/スモール/レギュラーの3つサイズのファンレス組み込みPCを各種ラインナップしています。すべての製品は、ファンレス設計で、産業用としての実績、アプリケーションレディ制御プラットフォームまでを提供します。堅牢設計で、複数の拡張ソリューションやさまざまなアプリケーションニーズを満たすために、各種の取り付け方法が選択できます。UNO-1000/3000シリーズは、DINレール、エンクロージャとブックマウントで制御盤に取り付けでき、UNO-2000シリーズは、スタンドマウント環境に最適な汎用性の高いモデルです。また、すべての新しいUNO製品シリーズは、アドバンテックiDoorテクノロジーをサポートしており、mPCIeスロットを利用することで、お客様のアプリケーションに柔軟に対応できるよう、様々なI/O拡張が可能です。iDoor拡張モジュールには次が含まれます：フィールドバスプロトコル、デジタルおよびアナログI/O、スマートセンサ接続、通信およびメモリ拡張など。



ファンレス組み込みPC ▶



NEW iDoor

UNO-1252G

ファンレス組み込みPC[パームサイズ]

Intel® Quark™ プロセッサ搭載

- Intel® Quark™ 400MHz プロセッサ
- 256MB メモリ搭載
- 2 x LAN, 2 x mPCIe, 2 x COM, 8 x GPIO, 2 x USB, 1 x microSD, 1 x SIM, 1 x 電源入力
- コンパクトなファンレス設計
- シャーシグラウンド保護



NEW iDoor

UNO-1372G

ファンレス組み込みPC[スモールサイズ]

Intel® Atom クワッドコアプロセッサ搭載

- Intel® Atom E3845 1.91GHz プロセッサ
- 4GB DDR3Lメモリ搭載
- 3 x GbE, 3 x USB, 2 x COM, 1 x VGA, 1 x HDMI, オーディオ, 1 x mSATA, 2 x mPCIe, 1 x SATA, 8 x DI/O, 1 x 電源入力
- トップサイドからRTC/バッテリー交換が容易



NEW iDoor

UNO-1483G

ファンレス組み込みPC[レギュラーサイズ]

Intel® 4世代 Core™ i3 プロセッサ搭載

- Intel® 第4世代 Core™ i3 1.7GHz プロセッサ
- 8GB DDR3L メモリ搭載
- 4 x GbE, 3 x mPCIe, 1 x PCIe, 4 x USB 2.0/3.0, 1 x RS-232, 2 x RS-422/485, 1 x VGA, 1 x DP, 8 x DI/O, オーディオ
- デュアル電源入力とリモート電源ON/OFF制御



NEW iDoor

UNO-3382G/3384G

ファンレス組み込みPC[ブックマウント]

Intel® Core™ i7

- Intel® 第4世代 Core™ i7/Celeron プロセッサ
- 4GB/8GB DDR3L メモリ
- 2 x GbE, 2 x USB 2.0, 2 x USB 3.0, 1 x RS-232/422/485, 2 x displayポート, 2 x PCI/PCIe, 2 x mPCIe, 1 x mSATA
- デュアルホットスワップ対応HDD/SSDスロット、簡単脱着ねじ
- DINレール、スタンド、ウォール、ブックマウント対応



NEW iDoor

UNO-3483G

ファンレス組み込みPC[エンクロージャマウント]

Intel® Core™ i7 プロセッサ搭載

- Intel® 第3世代クワッドコアプロセッサ 2.1GHz
- 8GB DDR3Lメモリ搭載
- 2 x GbE, 2 x USB 2.0, 2 x USB 3.0, 1 x RS-232, 1 x RS-422/485, 1 x VGA, 1 x HDMI, 1 x PCIe4, 3 x mPCIe, 1 x mSATAスロット
- デュアルホットスワップ対応HDD/SSDスロット、簡単脱着ねじ

ビジョンシステム用 ▶

ファンレス組み込みPC iDoor



NEW iDoor

UNO-2483P

ファンレス組み込みPC[レギュラーサイズ]

Intel® Core™ i7/Celeron プロセッサ搭載

- Intel® 第4世代 Core™ i7/Celeron 1.9GHz プロセッサ
- 4GB/8GB DDR3Lメモリ搭載
- 4 x PoE, 4 x GbE, 4 x USB 2.0/3.0, 2 x RS-232, 2 x RS-422/485, 1 x VGA, 1 x HDMI, オーディオ
- ラバーストッパ設計と脱着防止ねじ

ファンレス組み込みPC ▶



NEW iDoor

UNO-2272G-N2AE/E2AE

ファンレス組み込みPC[パームサイズ]

Intel® Atom™ N2800/E3825プロセッサ搭載

- Intel® Atom™ N2800 1.86GHz / E3825 1.33GHz プロセッサ搭載
- 2GB DDR3メモリ
- 1 x GbE, 3 x USB 2.0, 1 x RS-232, 1 x VGA, 2 x mPCIe, オーディオ
- コンパクトなファンレス設計



NEW iDoor

UNO-2362G

ファンレス組み込みPC[スモールサイズ]

AMD® デュアルコア T40E プロセッサ搭載

- AMD® デュアルコア T40E 1.0GHz プロセッサ
- 2GB DDR3 SO-DIMM メモリ
- 1 x GbE, 4 x USB 2.0, 1 x RS-232, 1 x RS-485, 1 x mPCIe, 1 x DP, 1 x HDMI
- オートハイバース機能対応イーサネットデジーチェーン接続



NEW iDoor

UNO-2483G/2473G

ファンレス組み込みPC[レギュラーサイズ]

Intel® 第4世代 Core™ i7/i3/Celeron/Atom™

- Intel® 第4世代 Core™ i7/i3/Celeron/Atom™ 1.9GHz
- 4GB/8GB DDR3Lメモリ搭載
- 4 x GbE, 4 x USB 2.0/3.0, 2 x RS-232, 2 x RS-422/485, 3 x mPCIe, 1 x VGA, 1 x HDMI, オーディオ
- シャーシグラウンド保護

iDoor 拡張モジュール



PCM-2300MR
MRAMメモリモジュール
MR4A16B、MRAM、2MByte

- 2MB MRAM ストレージ
- 速度6MB/Sec



PCM-2300TP
セキュリティチップTPMモジュール
Trusted Platform Module

- TCG 1.2に準拠
- LPCコネクタを使用



PCM-23C1CF
CFast,スロット拡張モジュール
Type I, CFast x 1

- 1ポート CFast I/Oカード、SATAインタフェースが必要
- CFast 3.0、Type I/II



PCM-23U1DG
USB Dongleモジュール
ロック式USBスロット USB 1ポート

- 1ポート USB I/O カード
- USB A type ロック式



PCM-24D2R4
絶縁型2ポートRS-422/485モジュール
OXPCIe952 UART、DB9 x 2

- 2000 VDC 絶縁保護
- RTS/CTS/Xon/Xoff フロー制御



PCM-24D2R2
絶縁型2ポート RS-232モジュール
OXPCIe952 UART、DB9 x 2

- 2000 VDC 絶縁保護
- RTS/CTS/Xon/Xoff フロー制御



PCM-24D4R4
非絶縁型4ポートRS-422/485モジュール
OXPCIe954 UART、DB37 x 1

- 非絶縁型4つのCOM ポート(DB37~4つのDB9ケーブル付)
- シリアル通信速度 50bps~921.6kbps



PCM-24D4R2
非絶縁型4ポートRS-232モジュール
OXPCIe954 UART、DB37 x 1

- 非絶縁型4つのCOM ポート(DB37~4つのDB9ケーブル付)
- シリアル通信速度 50bps~921.6kbps



PCM-24R2PE
2ポートPoE(IEEE 802.3af)モジュール
Intel i350、GbE、RJ45 x 2

- 2つのPoEポート (Power Over Ethernet)
- 1ポートあたり15.4WのDC電源供給



PCM-24R2GL
2ポートギガビット対応イーサネットモジュール
Intel i350、IEEE 802.3ab、RJ45 x 2

- 2ポート ギガビット対応LAN
- Intel i350



PCM-24R1TP
1ポートギガビット対応イーサネットモジュール
Intel 82574L、IEEE 1588 PTP、RJ45 x 1

- 1ポート ギガビット対応LAN
- IEEE 1588 高精度タイムプロトコル対応



PCM-24U2U3
2ポートUSB拡張モジュール
USB 3.0 x 2

- 2ポート USB 3.0
- USB A type



PCM-24S2WF
無線LAN、Bluetooth通信モジュール
Atheros AR9462、802.11a/b/g/n 2T2R
Bluetooth4.0、SMA x 2

- Atheros AR9462
- 802.11 a/b/g/n 2T2R & Bluetooth 4.0



PCM-24S23G
セルラー(モバイル)通信モジュール
6バンド HSPA、GPS、SIMホルダ、SMA x 2

- 3.75G HSPA+GPS
- 2つのSIMホルダを切り替え可能



PCM-24S24G
4G対応セルラー(モバイル)通信モジュール
LTE、UMTS/HSPAバンド、GPS/GPRS、SMA x 2

- LTE/UMTS/HSPA GPS/GPRS バンド
- 2つのSIMホルダを切り替え可能



PCM-26D2CA
CAN通信モジュール
SJA1000 CANBus、CANOpen、DB9 x 2

- CAN 2.0 A/B
- 1Mbps、16MHz



PCM-26D1DB
PROFIBUS通信モジュール
Hilscher netX100、Profibus、DB9 x 1

- ヒルシャー社 netX100搭載
- 9.6kbps~12Mbps



PCM-27D24DI
デジタルI/Oモジュール
DI16点 / DO8点、絶縁型、DB37 x 1

- 16点DI、8点DO
- 2500VDC 絶縁保護

DINレールPC

次世代のスケラブルなオートメーションコンピュータ

アドバンテックのAPAX製品シリーズは、組み込みコンピューティングテクノロジーを活用したPCベースコントローラで、耐久性のあるPLCと同等のレベルを達成しています。APAXシリーズは、オープンアーキテクチャでスケラブルなI/Oモジュールにより、様々な制御ストラテジーを実現でき、よりフレキシブルな構成が可能です。また、他の産業用デバイスとコラボレーションする優れた通信機能も継承しています。さらに高い信頼性を提供するため、APAXバスは、バックアップおよび冗長化機能を提供します。



APAX-5580コントローラとモジュール



NEW

APAX-5580

APAX 高性能DINレールPC

- Intel® 第4世代 Core i7/i3/Celeron プロセッサ搭載
- 2 x mPCIe インターフェースでワイヤレス通信拡張
- ワンキー操作でシステムリカバリ
- デュアル電源入力とUPSサポート



NEW

iDoor

APAX-5435

APAX iDoor インタフェース拡張モジュール

- iDoorモジュールで拡張可能
- mPCIeインターフェースサポート



NEW

UPS モジュール

APAX UPSモジュール

- 主電源に障害が発生した場合の非常用電源を提供
- スタンバイモードから高速ブートをサポート

APAX-5580 PCIeバス拡張型モジュール



NEW

APAX-5490

RS-232/422/485 通信モジュール

- RS-232/422/485サポート
- RS-485自動データフロー制御対応



NEW

APAX-5430

APAX SATA HDDモジュール

- SATA I/II/III 2.5" HDD/SDD
- RAID 0/1サポート
- ホットスワップ対応

通信カプラ



APAX-5070/5071/5072

フィールドバス通信カプラ

- 1ms Modbusレスポンス時間
- フレキシブルなModbusマッピングテーブル
- UDP データストリーミング機能とイベントアラーム対応

APAXローカルバス拡張I/Oモジュール



NEW

APAX-5090

RS-232/422/485通信モジュール APAX ローカルバス対応

- 4 x RS-232/422/485 ポート
- APAX-5070使用時にModbusゲートウェイ機能
- APAXバスによる分散型トポロジーをサポート



APAX-5017H

12ch 高速アナログ入力モジュール

- 電圧/電流入力 ±10 V / 4~20 mA
- 各ch毎に異なる入力タイプとレンジ設定可能
- 1chあたり1000サンプル/秒



APAX-5080

4/8ch高速カウンタモジュール

- 5カウンタアップ、アップ/ダウン、パルス/ディレクション、A/B相、周波数
- 4 x DI カウンタゲート入力
- 4 x DO アラーム出力

インテリジェントRTU

スマートなIoTデバイス デュアルワイヤレスネットワーク接続と柔軟なI/O拡張

ADAM-3600は、主にIoT M2Mシステム、石油ガス、上下水などの産業で使用されるインテリジェントRTUです。IoTアプリケーション内のインテリジェントネットワークノードは、有線または無線のアップストリームデバイスへのデータ転送タスクと、ダウンストリーム側のフィールドデバイス制御です。それは、IoTアーキテクチャにおいてインターネットにデバイスを接続するためのキーとなる部分です。ADAM-3600は、高性能な低消費電力プロセッサとローカルI/O、有線および無線の通信モードを使用して、プロセスデータを収集し、情報配信が行えます。また組込みリアルタイムオペレーティングシステムとリアルタイムデータベース、オープンインタフェースに対応し、多様なプログラミング言語をサポートしています。



オープンでスタンダードなインテリジェントRTU



NEW

ADAM-3600-C2G

インテリジェントRTU

8ch AI / 8ch DI / 4ch DO / 4スロット拡張とデュアル無線機能

- TI Cortex A8 600MHz プロセッサ DDR3L 256MBメモリ搭載
- RT-Linux OS と TagLINK リアルタイムデータベース機能
- オンボードI/O - 8xAI / 8xDI / 4xDO 4スロットI/O拡張可能
- 内部に2 x Mini-PCIeインタフェースを装備、デュアル無線ネットワークに対応
- 無線対応 ZigBee/ 無線LAN/ 3G/ 4G/ GPRS
- IEC61131-3 & C 言語プログラミング SDKサポート
- Modbus/TCP, Modbus/RTU & DNP3 プロトコルサポート
- ワイドな使用温度範囲 -40~70°C
- リモート接続診断 iCDManager サポート
- オフラインコンフィギュレーションとリモートデプロイ対応 iRTU Studio



インテリジェントイーサネットI/Oモジュール



NEW

ADAM-3600-A1F

イーサネットI/Oモジュール

16ch DI / 8ch リレー出力 4スロット拡張

- オンボードI/O 16ch デジタル入力、8ch リレー出力
- 4スロット拡張可能、柔軟なI/O構成
- 内部メモリ、SD、USBにデータログ保管
- ダイレクトクラウドアクセス
- フィルタ、スケーリング、平均化処理など工学データ変換機能に対応
- USBまたはSDカードによるファームウェアアップデート
- グラフィックインターフェースによるロジック制御機能搭載
- モバイルデバイスによるリモート監視、制御、設定
- ウェブサーバを搭載しRESTfulウェブサービスに対応



I/O拡張モジュール



NEW

ADAM-3600シリーズ I/O拡張モジュール

- ADAM-3651 8ch デジタル入力モジュール
- ADAM-3656 8ch デジタル出力(シンク)モジュール
- ADAM-3624 2ch アナログ出力モジュール
- ADAM-3660 4ch リレー出力モジュール
- ADAM-3618 3ch 熱電対入力モジュール
- ADAM-3617 4ch アナログ入力モジュール

電力&エネルギーオートメーション

IEC61850-3とIEEE1613準拠製品で信頼性の高い電力オートメーション

アドバンテックは、スマート変電所及びグリーンエネルギーアプリケーション等の過酷な環境のために高い堅牢性と内部ケーブルレス設計された電力エネルギーコンピュータ、コントローラ、およびデータ収集モジュールを提供しています。UNO-4600シリーズとECU-4000シリーズは、スマート変電所でのネットワークおよびシステム通信において国際基準IEC-61850-3規格のハードウェア要件に準拠しています。アドバンテックはまた、変圧器とGISスイッチ、IED（インテリジェント電子デバイス）アプリケーション用にエネルギーコントローラ（ECU-1000）も提供しています。



電力&エネルギーオートメーションPC ▶



NEW

ECU-4674

サブステーション用PC

- Intel® Atom™ N2600 プロセッサ搭載
- Intel® Atom™ N2600 1.6GHz プロセッサ搭載
- 2 x 絶縁型RS-232、16 x 絶縁型RS-232/485
- 2 x 10/100/1000 Base-T、6 x 10/100 Base-T
- iCDManager : intelligent Connectivity Diagnose Manager



NEW

ECU-4784

オートメーションPC

- Intel® Haswell Core i7 プロセッサ搭載
- 8 x LAN、10 x COM、2 x 拡張スロット
- Intel® Haswell Core i7 4650U 1.7GHz プロセッサ搭載
- 1 x 10/100/1000 Base T RJ-45 (AMT, チューニング, PXE, 1588)
- 7 x 10/100/1000 Base T RJ-45 (チューニング, PXE, 1588)
- iCDManager : intelligent Connectivity Diagnose Manager



UNO-4673A/4683

サブステーション用PC

- Intel® Atom™ D510/ Core™ i7 プロセッサ
- Intel® Atom™ D510 1.66GHz プロセッサ搭載 (UNO-4673A)/Intel® Core™ i7 2.0 GHz プロセッサ搭載 (UNO-4683)
- 光ファイバ、IRIG-B、6 x LAN、2 x COM
- PCI、Mini PCI、Mini PCIe、PCI-104拡張可能

電力&エネルギーオートメーションコントローラ ▶



ECU-1871

エネルギーコントローラ

Intel® Atom™ D510プロセッサ搭載

- Intel® Atom™ D510 プロセッサ搭載
- 1 x RS-232/ 2 x RS-485
- 2 x 10/100Base-T RJ-45
- Windows® CE 6.0、WES 2009、Linuxサポート
- 2 x PCI-104 拡張スロット



ECU-1911

オープンRTU

Xscale @ PXA-270 520MHz

- Xscale @ PXA-270 520 MHz プロセッサ搭載
- 1 x RS-232、3 x RS-485、1 x VGA
- 2 x 10/100Base-T RJ-45
- 8ch 16bit 差動型アナログ入力
- 32ch 絶縁型デジタル入力/出力



ECU-1710A

ファンレス組込みPCとDAQカード

Intel® Atom™ D510 プロセッサ搭載

- Intel® Atom™ D510 プロセッサ搭載
- 2 x RS-232
- 2 x 10/100Base-T RJ-45
- 16ch AI/4ch AO/16ch DIO/1ch カウンタ
- PCI-1710UL & PCI-1720U DAQ カードを統合

電力&エネルギーオートメーション拡張カード ▶



ECU-P1706/ P1300

バイプレッション信号用同期式AIカード

ECU-1871

- 同期式 8ch AI PCI-104カード
- 250KS/S、16bit、8Kサンプル オンボードFIFO
- 2ch、32bit タイマ/カウンタ
- 0.1Hz~25Hz 調整可能ローパスフィルタ (ECU-P1300)



UNOP-1618D/ 1628D

8ポート絶縁型RS-232/422/485通信カード

UNO-4673A/4683 ポート絶縁あり/なし

- 8 x COM
- 切り替え可能 RS-232/422/485 ポート
- 絶縁 2500VDC (UNOP-1628D)
- RS-485自動データフロー制御



UNOP-1514C/ RE/ PE

4ポート光ファイバ/LANカード

UNO-4673A/4683

- LAN 100 Base-FX
- 接続距離: 最大 2 km
- IEEE 802.3、802.3u、802.3x
- 波長: 1310nm
- 4 x SC タイプコネクタ マルチモード光ファイバ

マシンオートメーション

統合ソフトコンピューティングでインテリジェントなマシンを実現

アドバンテックのPCI-1245/1265/1285/1245E/1285E/1245Lシリーズは、ソフトモーションモジュールとして、マシンオートメーション分野で重要なコアテクノロジーをサポートします。アドバンテックは、独自のソフトモーションモジュール制御技術を開発し、コアコンピューティングハードウェアプラットフォームとしてFPGA (フィールド・プログラマブル・ゲート・アレイ) やDSP (デジタル・シグナル・プロセッサ) が実装されています。また、3つのモーションコントロールアーキテクチャとなる集中型、分散型、組込み型をベースに提供しています。アドバンテックが提供する総合的な製品は、継続的な技術開発により、お客様によるデバイスプログラミングの必要性を最小限に抑え最適化することで、お客様を強力にサポートします。



モーション制御用PCIカード



PCI-1245E/ 1285E

安価なソフトモーション 4/8軸 ステッピング&サーボモータ制御用PCIカード

- DSPソフトモーション
- T&Sカーブ スピードプロファイル, Prog. Acc と Dec
- ジョグムーブ, P to P ムーブ, Homeムーブ
- 2軸 線形補間, E-Gear
- 1軸 位置/速度オーバーライド



PCI-1245/ 1265/ 1285

標準ソフトモーション 4/6/8軸 ステッピング&サーボモータ制御用PCIカード

- 機能限定安価なバージョン
- 2軸 円弧ムーブ, ヘリカルムーブ
- バスステープル, タンジェントムーブ, ルックアヘッド
- スーパーインポーズムーブ, E-CAM, トリガ/ラッチ
- グループ 位置/速度オーバーライド
- 8点DI/ 8点DO/ 2AI (PCI-1265)



PCI-1245L

ベーシックソフトモーション 4軸 ステッピング&サーボモータ制御用PCIカード

- FPGAソフトモーション
- ステッピングモータ用シングルエンドパルス出力
- T&Sカーブ スピードプロファイル, Prog. Acc と Dec
- ジョグムーブ, P to P ムーブ, Homeムーブ
- 2軸 線形補間
- 1軸 位置/速度オーバーライド

AMONetマスターカード&スレーブモジュール



PCI-1202U

2ポート AMONet RS-485 PCI Master Card

- 1リングあたり最大64個のAMAX モジュール
- 伝送速度 (ポーレート)最大20Mbps
- 通信距離最大100m @ 10Mbps
- イベント通知用プログラマブルデジタル入力
- 簡単設置RJ45ソケットとLED診断機能



AMAX-1220/ 1240

高性能 2/4軸 AMONet モーションスレーブモジュール

- 伝送速度 (ポーレート)最大20Mbps
- 最大パルス出力 6.5MHz & エンコーダ入力
- 2軸 point-to-point, リニア&円弧補間
- 位置比較トリガ機能(AMAX-1240のみ)



AMAX-1752/ 1754/ 1756

コンパクト32ch 絶縁型デジタル入/出カスレーブモジュール

- 伝送速度 (ポーレート)最大20Mbps
- 配線用オンボード端子台とLED表示器
- 2,500 VRMS 絶縁電圧
- 水平設置用コンパクトな設計

EtherCAT ソリューション



NEW

PCI-1203

EtherCAT マスターPCIカード

- EtherCAT マスターカード EtherCAT IO/モーションデバイス接続
- Windows ユーティリティでスレーブデバイス表示とパラメータ設定
- ユーザープログラミング用としてアドバンテック共通モーションSDKを統合
- 多軸/グループモーション機能サポート
- 高密度実装 DI/O と AI/O アプリケーション



NEW

ADAM-5000/ECAT

EtherCAT対応4スロット分散型高速I/Oシステム

- 1つのEtherCATノードとして4スロットの各種アナログとデジタルI/Oモジュールの組み合わせが可能
- EtherCAT 分散型クロック(DC)モードとSyncManagerモードをサポート
- Modular Device Profile (MDP)サポート
- アドバンテック共通モーションSDKとENIファイル生成サポート

ファンレス組込みモーションコントローラ



PEC-3240

組込みモーションコントローラ

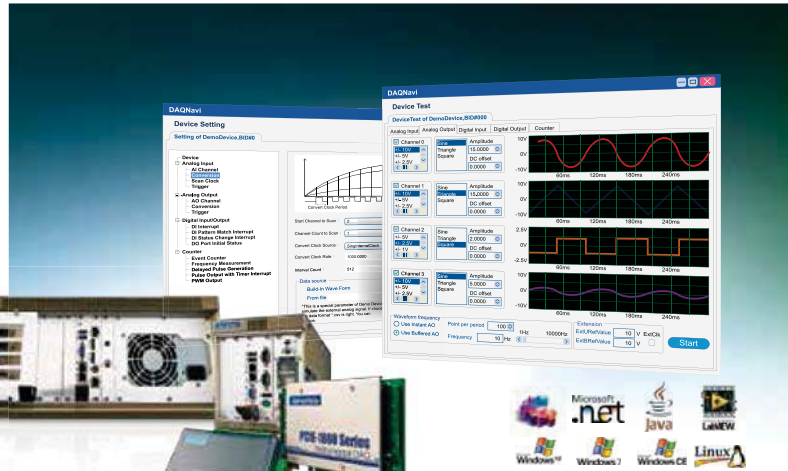
Intel® Celeron® M 1.0 GHz プロセッサ
4軸制御、デジタルI/O32点

- Intel® Celeron® M 1.0 GHz プロセッサ搭載
- 16ch 絶縁型DI と 16ch 絶縁型DO
- 独立4軸 モーション制御

データ計測と制御

幅広いフォームファクタから選択でき各種DAQニーズに対応

アドバンテックは、さまざまなインタフェースと機能を持つ産業用データ計測機器や制御機器を提供しています。PCテクノロジーをベースに、グラフィカルソフトウェアツール、PCI Express、ISA、信号変換器を提供しており、またアドバンテックの産業用I/O製品は、テストや計測、実験アプリケーション、マシンなどの多くの産業用オートメーションアプリケーションで利用できます。高い信頼性と高い精度、手頃な価格で、オートメーションデバイスおよび製造試験装置などにも対応できます。また、新しいI/Oドライバは、Windows7と8がサポートされ、DAQNavソフトウェアは、シームレスに、最新のプラットフォームにアドバンテックのデータ収集カードを統合でき、パフォーマンスの向上と開発時間の短縮が行えます。



PCI Express DAQ カード



PCI-1730

PCI Express デジタルI/Oカード
32ch TTL 32ch 絶縁型DI/O

- 16ch TTL DI と 16ch TTL DO 5Vコンパチ
- 16ch 絶縁型DI と 16ch 絶縁型DO 24Vコンパチ
- 高い電圧絶縁DI/Oチャンネル (2,500VDC)



PCI-1752/ 1754/ 1756

PCI Express デジタルI/Oカード
64ch 絶縁型デジタルI/O

- PCI-1752: 64ch DO
- PCI-1754: 64ch DI
- PCI-1756: 32ch DI, 32ch DO
- 高い電圧絶縁DI/Oチャンネル (2,500VDC)
- システムホットリセット後の出力設定保持
- 割り込みハンドリング



PCI-1760

PCI Express デジタルI/Oカード
8ch リレー 8ch 絶縁型DI

- 8ch 絶縁型DI プログラマブルデジタルフィルタ対応
- 高い電圧絶縁DI/Oチャンネル (2,500VDC)
- 2ch C接点と 6ch A接点リレー出力
- 2ch カウンタ入力と PWM制御出力対応



PCI-1810/1816/1816H

マルチファンクション PCI Express カード
12bit/16bit 16ch AI

- PCI-1810 & PCI-1816: 500 KS/s
- PCI-1816H: 1 MS/s
- アナログトリガ と デジタルトリガ
- A0用波形ジェネレータ
- 24点のプログラム可能なデジタルI/O
- 2つの32ビットプログラマブルカウンタ/タイマ



PCI-1802

ダイナミック信号計測PCI Express カード
8ch, 24bit, 204.8KS/s

- 8chの同期式アナログ入力 最大204.8KS/s
- 分解能24bit ADC とタイムミックスレンジ110dB
- ワイドな入力レンジ ±0.2V ~ ±10V
- アンチエイリアシングフィルタ搭載
- ソフトウェア設定 4 または10mA IEP型



PCI-1840

デジタル化PCI Express カード
125MS/s, 16bit, 4-ch

- 4chアナログ入力 最大125MHz, 分解能16bit
- 500MHz タイムインターリーブサンプリング
- ノンストップストリーミングデータ
- 2GB オンボードメモリ
- 入力インピーダンス切り替え 1M または 50Ω
- オンボードの調整可能なアンチエイリアシングフィルタAC/DCカップリング

PCI DAQ カード



PCI-1714U/1714UL

同期式アナログ入力
PCI カード

- 各ch毎にA/Dコンバータを実装
- PCI-1714U: 12bit, 30MS/s, 4ch シングルエンド AI
- PCI-1714UL: 12bit, 10MS/s, 4ch シングルエンド AI
- 30VDC 過電圧保護



PCI-1716/L

マルチファンクション PCI カード
250KS/s, 16bit, 16ch

- 16ch シングルエンド または 8ch 差動入力 または アナログ入力コンビネーション
- 16bit A/Dコンバータ, サンプリングレート最大250kHz
- 自動キャリリブレーション
- 16ch デジタル入力 と 16ch デジタル出力
- 2chアナログ出力 (PCI-1716のみ)



PCI-1730U/ 1756

ユニバーサル PCI I/Oカード
32ch/64ch 絶縁型デジタルI/O

- 出力ch高い電圧保護 (2,500 VDC)
- ワイドな出力レンジ (5~40 VDC)
- 絶縁出力chで高いシンク電流 (最大90mA/ch)
- 各ポートに電流保護

USB DAQ モジュール



USB-4711/ 4716

マルチファンクション USB モジュール
150kS/s、12bit/200kS/s、16bit、16ch

- 2ch アナログ出力
- 5V/TTL コンパチ DIO (8ch 入力、8ch 出力)
- イベントカウント用1chカウンタ、周波数測定とPWM出力
- ロック式USBケーブルで安心接続



USB-4750

デジタルI/O USB モジュール
32ch 絶縁型デジタルI/O

- 16ch絶縁型DI と 16ch絶縁型DO
- イベントカウント用2ch絶縁型カウンタ と周波数測定
- システムホットリセット時に最終出力電圧値を保持
- 2,500VDC 絶縁保護



USB-4761

デジタル入力/リレー出力 USB モジュール
8ch リレー /8ch絶縁型デジタル入力

- 8ch C接点 (SPDT) リレー出力
- リレー接点容量: 0.25 A @ 250 VAC, 2 A @ 30 VDC
- リレー動作状態をLED表示
- 2,500VDC 絶縁保護

PCI/PCIE通信カード



PCI-1620/ 1622

シリアル通信 PCI Express カード
8ポート サージ保護機能対応

- PCI-1610: RS-232
- PCI-1612: RS-232/ 422/ 485
- オプションでサージ保護
- CPU負荷を抑えるDMAマスタリング
- 128byte FIFOで高度な管理



PCIE-1620/ 1622

シリアル通信 PCI Express カード
8ポート サージ保護機能対応

- PCIE-1620: RS-232
- PCIE-1622: RS-232/ 422/ 485
- オプションでサージ保護
- CPU負荷を抑えるDMAマスタリング
- 128byte FIFOで高度な管理



PCIE-1672PC/ 1674PC

イーサネットPoE PCI Express カード
4/8ポート

- CPU負荷を抑えるオンボードDSP
- 2,250 VDC 絶縁保護
- ジャンボフレーム対応 (9,500 byte) と リンクアグリゲーション
- IEEE-1588 と IEEE-802.1 同期



PCIE-1602/ PCIE-1604

シリアル通信 PCI Express カード
2ポート 絶縁型RS-232/422/485

- PCIE-1602: 2x RS-232/422/485 ポート
- PCIE-1604: 2x RS-232 ポート
- オプションでサージ保護
- オプションで絶縁保護 RS-232/422/485
- DMAマスタリングでCPU負荷を低減



PCIE-1610/ PCIE-1612

シリアル通信 PCI Express カード
4ポート 絶縁型RS-232/422/485

- PCIE-1610: 4x RS-232/422/485 ポート
- PCIE-1612: 4x RS-232 ポート
- オプションでサージ保護
- オプションで絶縁保護 RS-232/422/485
- DMAマスタリングでCPU負荷を低減



PCIE-1680

CAN通信 ユニバーサルPCI カード
2ポート CAN-bus CANopenサポート

- 2つの異なるCANネットワークに同時接続
- 高速通信最大 1Mbps
- CANコントローラ周波数16MHz
- 絶縁保護 2,500VDC
- PCI PnPによるI/Oアドレス自動アサイン

CompactPCI システム

MIC-3106/ 3111/ 3121

4U CompactPCI システムPC
2/7 スロット拡張

- 2Gオペレーショナル防振保護
- 2G出荷防振保護
- 腐食性環境のための気密シールコネクタ設計
- モジュラー設計と前面ホットスワップが有効
- メンテナンスコストを削減する周辺機器カード交換可能

NEW



MIC-3106

NEW



MIC-3111

NEW



MIC-3121

IoT ワイヤレス I/O モジュール

IoT ワイヤレススマートデバイス、I/Oからセンサまでを提供

ワイヤレスアプリケーションは、より普遍的かつ理想的なソリューションとなっており、アドバンテックは、IoT アプリケーション向けに各種のワイヤレスリモートI/Oデバイスを提供しています。

無線LANベースのWISE-4000シリーズと ZigBeeプロトコルの ADAM-2000シリーズは、有線レイアウトに必要な追加コストを気にせず自由に設置できます。さらに、WISE-4000シリーズは、市場への本格的なIoT体験をもたらします。それは、「いつでもどこでも」ソリューションを実現することを可能にするだけでなく、ユーザはモバイルデバイスを介してデータを取得することができ、モジュール設定などの時間を節約することや、モバイルデバイスによるトラブルシューティングも可能です。



ワイヤレス IoT イーサネット I/O モジュール

WISE-4050

IoT 無線LAN I/O モジュール
4ch デジタル入力 と 4ch デジタル出力

- 無線LAN 2.4 GHz IEEE 802.11b/g/n
- プロトコル: Modbus/TCP, TCP/IP, UDP, DHCP, HTTP
- IoTインテグレーション用 RESTful web API JSON フォーマット対応
- 無線APや無線ルータがなくても通信できる無線サーバモードと一般的なクライアントモードをサポート
- ローカルロギングとファイルベースクラウドストレージに対応
- モバイルデバイス用HTML5ウェブコンフィギュレーション
- 電源入力10~30VDC、逆極性保護対応

[技術対応予定]



WISE-4060

IoT 無線LAN I/O モジュール
4ch デジタル入力 と 4ch リレー出力

- 無線LAN 2.4 GHz IEEE 802.11b/g/n
- プロトコル: Modbus/TCP, TCP/IP, UDP, DHCP, HTTP
- IoTインテグレーション用 RESTful web API JSON フォーマット対応
- 無線APや無線ルータがなくても通信できる無線サーバモードと一般的なクライアントモードをサポート
- ローカルロギングとファイルベースクラウドストレージに対応
- モバイルデバイス用HTML5ウェブコンフィギュレーション
- 電源入力10~30VDC、逆極性保護対応

[技術対応予定]



WISE-4012

IoT 無線LAN I/O モジュール
4ch アナログ入力 と 2ch リレー出力

- 無線LAN 2.4 GHz IEEE 802.11b/g/n
- 4ch AI: 0~10V, 0~20mA, 4~20mA, デジタル入力
- IoTインテグレーション用 RESTful web API JSON フォーマット対応
- ウェブサービス: REST, HTML5, JavaScript, JSON
- 無線APや無線ルータがなくても通信できる無線サーバモードと一般的なクライアントモードをサポート
- ローカルロギングとファイルベースクラウドストレージに対応
- モバイルデバイス用HTML5ウェブコンフィギュレーション

[技術対応予定]



WISE-4012E - IoT 開発キット

IoT 無線LAN I/O モジュール開発キット
6ch アナログ入力 と 2ch DI と 2chリレー出力

- 無線LAN 2.4 GHz IEEE 802.11b/g/n
- 2ch 0~10V AI, 2ch DI, 2ch リレー出力
- デベロッパー用デモプロジェクトを含むWebAccess
- センサのステータスをシミュレートする拡張ボード
- 電源入力用のマイクロUSBケーブル
- 無線APや無線ルータがなくても通信できる無線サーバモードと一般的なクライアントモードをサポート
- モバイルデバイス用ウェブコンフィギュレーションをサポート

[NEW]



WebAccess/SCADA

M2M(マシン・トゥ・マシン) I/O モジュール

ADAM-2520Z/ 2510Z

ワイヤレス Modbus RTU ゲートウェイ [技術対応]

- 2.4 GHz IEEE 802.15.4 準拠
- 屋外接続距離最大 1,000 m
- 単3アルカリ電池 x2 と 外部電源入力をサポート
- Modbus RTU プロトコルをサポート
- ネットワーク接続台数 32 ノード (ルータ と エンドデバイス)
- スター/ツリー/メッシュ ネットワークトポロジー対応



ADAM-2031Z

ZigBee温度湿度センサノード [技術対応]

- 2.4 GHz IEEE 802.15.4 準拠
- ローデューティサイクル と 低消費電力
- 屋外接続距離最大 110 m
- 単3アルカリ電池 x2 と 外部電源入力をサポート
- 温湿度センサを本体にビルトイン



ADAM-2051Z/ 2051PZ

ZigBeeデジタル入力ノード
8-ch パワーアンプ搭載

- 2.4 GHz IEEE 802.15.4 準拠
- 屋外接続距離最大 1,000 m
- 単3アルカリ電池 x2 と 外部電源入力をサポート
- 入力インピーダンス10KΩ



ADAM-2107PZ

ZigBeeアナログ入力ノード
6-ch パワーアンプ搭載

- 2.4 GHz IEEE 802.15.4 準拠
- 6ch 差動入力: ±150mV, ±500mV, ±1V, ±5V, ±10V, ±20mA, 0~20mA, 4~20 mA



リモート I/O モジュール

RS-485とイーサネットによるリモートI/O接続で豊富なオプションを用意

「IoT (モノのインターネット)」は、もはや単なるスローガンではありません。アドバンテックの汎用性の高い製品群は、異なるアプリケーションニーズを満たし、お客様の生産パフォーマンスを向上させます。一般的なオートメーションネットワークで使用されるRS-485シリアル通信用としてADAM-4000とADAM-4100シリーズが対応し、ADAM-4100シリーズは、過酷な環境に対応できるよう堅牢設計されています。イーサネットベースのADAM-6000シリーズとディジーチェーン接続に対応するADAM-6200シリーズは、フィールドデバイスの管理が容易で、リモートで現場の状況確認、特定、追跡および変更が可能です。ADAMモジュールは、産業オートメーション、環境監視と施設管理、インテリジェント交通システムなど様々な業界に導入され、世界中に100万ノード以上の実績があります。



ディジーチェーン接続対応イーサネット I/Oモジュール ▶



ADAM-6217/ 6224

絶縁型アナログ I/Oモジュール
Modbus TCP対応

- ADAM-6217: 8ch AI; ADAM-6224: 8ch AO & 4ch DI
- オートバイパス機能対応ディジーチェーン接続
- 無入力でも自動キャリブレーション
- ウェブ言語サポート: HTML 5, Java Script, XML
- GCL と Peer-to-Peer機能サポート
- 複数デバイス管理に便利なグループコンフィギュレーション機能



ADAM-6250/ 6251/ 6256

絶縁型デジタル I/Oモジュール
Modbus TCP対応

- ADAM-6250: 8ch DI & 7ch DO
- ADAM-6251: 16ch DI; ADAM-6256: 16ch DO
- オートバイパス機能対応ディジーチェーン接続
- DI/O LED 表示器; DOフェイル時セーフティバリュ設定
- ウェブ言語サポート: HTML 5, Java Script, XML
- GCL と Peer-to-Peer機能サポート
- 複数デバイス管理に便利なグループコンフィギュレーション機能



ADAM-6260/ 6266

絶縁型デジタル入力/リレー出力モジュール
Modbus TCP対応

- ADAM-6260: 6ch RL; ADAM-6266: 4ch RL & 4ch DI
- オートバイパス機能対応ディジーチェーン接続
- DI/O LED 表示器; リレー出力フェイル時セーフティバリュ設定
- ウェブ言語サポート: HTML 5, Java Script, XML
- GCL と Peer-to-Peer機能サポート
- 複数デバイス管理に便利なグループコンフィギュレーション機能

イーサネット I/O モジュール ▶



ADAM-6017

絶縁型アナログ I/Oモジュール
Modbus TCP対応

- 8ch AI & 2ch DO (AIトリガ対応)
- Modbus TCP, TCP/IP, UDP, HTTP プロトコル
- ウェブサーバ搭載
- データストリーミングとイベントトリガ機能
- GCL と Peer-to-Peer機能サポート



ADAM-6050

絶縁型デジタル I/Oモジュール
Modbus TCP対応

- 12ch DI & 6ch DO
- Modbus TCP, TCP/IP, UDP, HTTP プロトコル
- ウェブサーバ搭載
- データストリーミングとイベントトリガ機能
- GCL と Peer-to-Peer機能サポート



ADAM-6060/ 6066

絶縁型デジタル I/Oモジュール
Modbus TCP対応
6ch DI & 6chリレー出力/ 6ch DI & 6chパワーリレー出力

- Modbus TCP, TCP/IP, UDP, HTTP プロトコル
- ウェブサーバ搭載
- データストリーミングとイベントトリガ機能
- GCL と Peer-to-Peer機能サポート

RS-485 堅牢I/Oモジュール



ADAM-4117/ 4118

ロバスト 8ch アナログ入力モジュール/
ロバスト 8ch 熱電対入力モジュール

- Modbus RTU プロトコル
- ワイドな使用温度範囲 -40~85°C (-40~185°F)
- 8ch 差動入力と各ch毎設定可能
- 高いコモンモード電圧 200 VDC
- サージ保護1kV, EFT 3kV と ESD 8kV



ADAM-4017+/ 4018+

8ch アナログ入力モジュール/
8ch 熱電対入力モジュール

- Modbus RTU プロトコル
- 8ch AI/ 8ch 熱電対入力
- 過電圧保護: ±35 VDC
- TVS/ESD 保護ビルトイン
- 絶縁電圧: 3,000 VDC



ADAM-4051/ 4055/ 4056

16ch 絶縁型デジタル入力モジュール/
16ch 絶縁型デジタル入/出力モジュール/
12ch 絶縁型デジタル出力モジュール

- Modbus RTU プロトコル
- ADAM-4055: 8ch DI & 8ch DO
- デジタル入力 ドライ/ウェット対応
- 絶縁電圧: 2,500 VDC
- 過電圧保護: 70 VDC

アドバンテック WebAccess ソフトウェア

IoTソフトウェアフレームワーク

アドバンテックWebAccessは、100%ウェブベースのHMI/SCADAソフトウェアです。IoTアプリケーションとクラウドアーキテクチャを統合する上で、より多くの投資と開発に伴い、HMI/SCADAソフトウェアだけでなく、IoT時代のIoTソフトウェアフレームワークが必要となっています。アドバンテックWebAccessは、ユーザのクライアントまたはシンクライアントデバイスによる監視と完全なSCADA機能を備えた制御オートメーション機器をサポートし、標準のウェブブラウザを通じたリモート監視および制御機能をサポートしています。アドバンテックWebAccessは、Ver.8から次世代HMIソフトウェアとしてHTML5ベースダッシュボード開発機能が組み込まれました。ダッシュボードを作成して、任意のデバイスを経由してリモートからダッシュボードを表示できます。アドバンテックWebAccessは、システムインテグレータ様が、様々なアプリケーションのニーズを満たすことができるIoTアプリケーションやウィジェットを開発するためのオープンインターフェースも提供します。



アドバンテック WebAccess HMI/SCADA ソフトウェア

アドバンテック WebAccess

100% ウェブベース HMI/SCADA ソフトウェア

- 中央データベースサーバによる分散型SCADAアーキテクチャとマルチレイヤ相互運用可能なSCADAノード
- アドバンテックのI/O、コントローラや主要なPLCを含むドライバをサポート
- ウェブ対応のビデオ、オーディオ、アニメーション
- Excelフォーマット自己定義済みレポート
- GoogleマップとGPS位置追跡機能を統合
- 高い可用性、冗長SCADA、ポートおよびデバイス
- IoTのプラットフォームとして、オープンインターフェースをサポート

HTML5 ビジネスインテリジェンスダッシュボード

- HTML5に基づいたクロスブラウザ、クロスプラットフォームのWebAccess HMI
- PC、Mac、タブレット、スマートフォン間でシームレスな表示が可能なダイナミックシンクライアントアクセスをサポート
- ビルトインのウィジェットは、分析表と図によって情報ページをカスタマイズ可能
- クロスブラウザを経由して、基本的な形状、アニメーション、画像のインポート、およびマクロコマンドのようなグラフィックの機能を使用してカスタマイズウィジェットを作成可能



WebAccess バンドル製品

WA-TPC1771

17" ファンレスタッチパネルPC WebAccess 600/5,000 Tag

- Windows 7 Embedded とアドバンテック WebAccess 600/5,000 Tagをバンドル
- Intel® Atom™ D525 1.8 GHz プロセッサ
- 8点 DI/O とバックアップ SRAM サポート



WA-UNO2178A

ファンレス組込みPC WebAccess 600/5,000 tags

- Windows 7 Embedded とアドバンテック WebAccess 600/5,000 Tagをバンドル
- Intel® Atom™ D510 1.67 GHz プロセッサ
- 2 x GbE, 8 x COM, 6 x USB 3.0, 2 x MiniPCIe



セミコン業界用データゲートウェイ

WA+SECS

WebAccess SECS サーバ ファンレス組込みPC Intel® Core™ i7 プロセッサ搭載

- SECSプロトコルを実装：SEMI規格に準拠したデータ収集インタフェース
- コンフィギュレーションによりボーリング、トレース、イベント通知のためのSECS機能を提供
- アドバンテックWebAccessがバンドルブラウザベースのHMI/SCADAソフトウェア



エネルギーデータゲートウェイ

BEMG-4221 / 4222

エネルギーデータコンセントレータ ファンレス組込みPC 6xUSB, 4xCOM/8xCOM, 128デバイス

- Windows CEにアドバンテックWinCE版のWebAccessをバンドル
- Webサーバ機能で、リモート設定、リモート操作、リモートメンテナンスでユーザをサポート
- 省エネソリューション用アドバンテックBEMSとパワーメータを組み合わせ可能



堅牢タブレットPC/ポータブルHMI

インテリジェントリアルタイム検査とオンサイトの管理に有効

アドバンテックのポータブルHMI製品は、オンサイト業務を担当するモバイルワーカーを支援するために設計されています。最新のIntel® チップセットとRFテクノロジー（無線LAN、WWAN、GPS）を搭載し、頑丈なタブレットは、確実に関連する情報に常時アクセスでき、シームレスなデータ処理が可能です。

統合されたI/O（デュアルカメラ、RFID、NFC、RFID、RS-232）は、迅速なデータ収集とモバイル操作をサポート（車両用ドッキングステーション、デスク用ドッキングステーション、ユニバーサルカバー、およびカスタマイズ可能な拡張モジュールを含む）ユーザフレンドリーなアクセサリで生産性を向上させます。頑丈な製品設計（MIL-STD-810GおよびIP65 最大4フィートの落下試験）、太陽光化で可読可能な高輝度ディスプレイ、および長い電池寿命は、過酷なフィールド環境における複雑なタスク実行を容易にするように設計されています。



堅牢タブレットPC ▶



PWS-870

10" 16:9 堅牢タブレットPC Intel® 第4世代 Core™ i プロセッサ搭載

- MIL-STD-810G認定と防水IP65、最大4フィートの耐落下性能
- デジタイザ10.1"HD高輝度、マルチタッチ、ゴリラガラスパネル
- Intel® 第4世代 Core™ i プロセッサ搭載でWindows 8サポート
- 4G LTE、無線LAN (802.11 a/b/g/n/ac)、BT4.0、Beidou/GLONASS GPSをビルトイン
- 最大11時間動作可能なホットスワップ対応バッテリー
- デュアルカメラ、1D/2D バーコードスキャナ、NFC RFIDビルトイン
- 車両用ドッキングステーション、デスク用ドッキングステーション、およびカスタマイズ可能な拡張モジュールを含む幅広い周辺機器



ウォール用ドッキングステーション

- 盗難防止ロック機構
- 迅速なデバイスの取り付け/取り外し (1秒)
- 1 x DC入力、拡張 I/O、2 x USB 3.0、1xLAN、1 x GNSS ポート



デスク用ドッキングステーション

- 1 x DC入力、2 x USB 3.0、1 x LAN、1 x RS-232、1 x VGA ポート
- セカンダリバッテリーチャージャー



ユニバーサルカバー

- フラック樹脂とPVC材料
- 外形寸法 305 x 254.2 x 88.4 mm
- 持ち運びに便利な設計



拡張モジュール

- MSR と スマートカードリーダー
- I/O拡張
- UHF RFID 拡張

準堅牢タブレットPC ▶



PWS-770

10" 4:3 準堅牢タブレットPC Intel® Atom™ N2600 プロセッサ搭載

- 10.4" XGA LED、高輝度 (300cd/m2)、WAV半透過LCDパネル
- ホットスワップ可能な大容量リチウムイオン電池は、8時間の操作が可能
- 多種多様 I/Oポートは、さまざまなアプリケーションをサポート
- IP54 最大4フィートの落下試験
- 無線LAN、Bluetooth、GPS、WWAN (3.75G)対応
- オプションでデータキャプチャモジュールに対応 (1D/2D バーコードスキャナ、MSR、RFID)
- 軽量化設計 (1.2 kg)



ウォール用ドッキングステーション

- 盗難防止ロック機構
- 迅速なデバイスの取り付け/取り外し (1秒)
- 1 x DC入力、拡張 I/O、2 x USB 2.0、1 x LAN、1 x SMA (GPS用) ポート



デスク用ドッキングステーション

- 1 x DC入力、2 x USB 2.0、1 x LAN、1 x RS-232 ポート
- セカンダリバッテリーチャージャー



キャリーバッグ

- フラック樹脂とPVC材料



ハンドストラップ

- フラック樹脂とPVC材料

サービス&カスタマイズセンター

中国 昆山 86-512-5777-5666	台湾 台北 886-2-2792-7818	オランダ アイントホーフェン 31-40-267-7000	ポーランド ワルシャワ 48-22-33-23-740/41	USA/ カナダ ミルピタス, CA 1-408-519-3898
-------------------------------------	------------------------------------	--	---	--

ワールドワイドオフィス

中国	アジア	ヨーロッパ	アメリカ
中国 フリーコール 800-810-0345 北京 86-10-6298-4346 上海 86-21-3632-1616 深圳 86-755-8212-4222 成都 86-28-8545-0198 香港 852-2720-5118	日本 フリーコール 0800-500-1055 東京 81-3-6802-1021 大阪 81-6-6267-1887 名古屋 81-52-856-9657	フリーコール 00800-2426-8080 ドイツ ミュンヘン 49-89-12599-0 ヒルデン/デュッセルドルフ 49-2103-97-885-0	北米 フリーコール 1-888-576-9668 シンシナティ 1-513-742-8895 ミルピタス 1-408-519-3898 アーバイン 1-949-420-2500
台湾 フリーコール 0800-777-111 内湖 886-2-2792-7818 新店 886-2-2218-4567 台中 886-4-2378-6250 高雄 886-7-229-3600	韓国 フリーコール 080-363-9494 ソウル 82-2-3663-9494	フランス パリ 33-1-4119-4666	ブラジル フリーコール 0800-770-5355 サンパウロ 55-11-5592-5355
	シンガポール 65-6442-1000	イタリア ミラノ 39-02-9544-961	メキシコ フリーコール 1-800-467-2415 メキシコ 52-55-6275-2777
	マレーシア フリーコール 1800-88-1809 クアラルンプール 60-3-7725-4188 ペナン 60-4-537-9188	ベルギー、オランダ、ルクセンブルク&北歐 ブレダ 31-76-5233-100	
	インドネシア ジャカルタ 62-21-769-0525	イギリス リーディング 44-0118-929-4540	
	タイ バンコク 66-2-248-3140	ポーランド ワルシャワ 48-22-33-23-740/41	
	インド フリーコール 1-800-425-5070 ブネー 91-20-39482075 バンガロール 91-80-2545-0206	ロシア フリーコール 8-800-550-01-50 モスクワ 7-495-232-1692	
	オーストラリア フリーコール 1300-308-531 メルボルン 61-3-9797-0100 シドニー 61-2-9476-9300		

アドバンテック株式会社

このカタログの製品に関するお問い合わせは

フリーコール  **0800-500-1055**

[東京本社]
〒111-0032 東京都台東区浅草6-16-3
TEL: 03-6802-1021 FAX: 03-6802-1022

[大阪支店]
〒542-0081 大阪府 大阪市 中央区 南船場1-10-20 南船場M21ビル6F
TEL: 06-6267-1887 FAX: 06-6267-1886

[名古屋支店]
〒450-0002 名古屋市中村区名駅4-24-16 広小路ガーデンアベニュー4階
TEL: 052-856-9657 FAX: 06-6267-1886 (大阪支店より転送)

ADVANTECH

Enabling an Intelligent Planet

www.advantech.co.jp

・このカタログに記載された内容および仕様は、製品改良のため変更される場合があります。
 ・製品のご選択・ご使用にあたっては、ホームページ上の保証規約や使用上の注意を必ずご覧ください。
 ・Xeon®、Core™、Pentium®、Celeron®はIntel Corporationの登録商標です。
 ・Microsoft Windows®は、Microsoft Corporationの登録商標です。
 ・その他の社名および製品名は各社の登録商標です。
 © Advantech Co., Ltd. 2015



8600001189_JP